

Подключение сканеров ELM-Reader SE (free) к адаптеру MMC Wireless

Краткая инструкция

1. Подключите адаптер MMC-Wireless к диагностическому разъему OBDII
2. Включите зажигание
3. Переключите WiFi-сеть ноутбука на точку доступа адаптера.

Для разных версий адаптера название точки доступа может выглядеть как: "MReader-VCI-2", "MReader-VCI-3"; "MReader-VCI-4"

Пароля нет - сеть открытая.

4. Запустите сканер ELM-Reader SE free
5. Сканер автоматически обнаружит адаптер. Настройка завершена, можно приступать к диагностике.

Полная инструкция

Если сокращенная инструкция не принесла результата, рассмотрим пример настройки соединения на примере ноутбука с установленной операционной системой Windows 10.



Для корректной работы вашего устройства(компьютера/ноутбука/нетбука/планшета) с адаптером **MMC Wireless** нужно убедиться, что настройка беспроводной сети происходит автоматически, то есть нет назначенных вручную IP и DNS адресов.

Если это верно - можно переходить к разделу 2 “Подключение к сети беспроводного адаптера MMC Wireless”

1. Настройка беспроводного(WLAN) сетевого подключения

1. Откройте Мой компьютер. В левой колонке найдите **Сеть**, рис.1

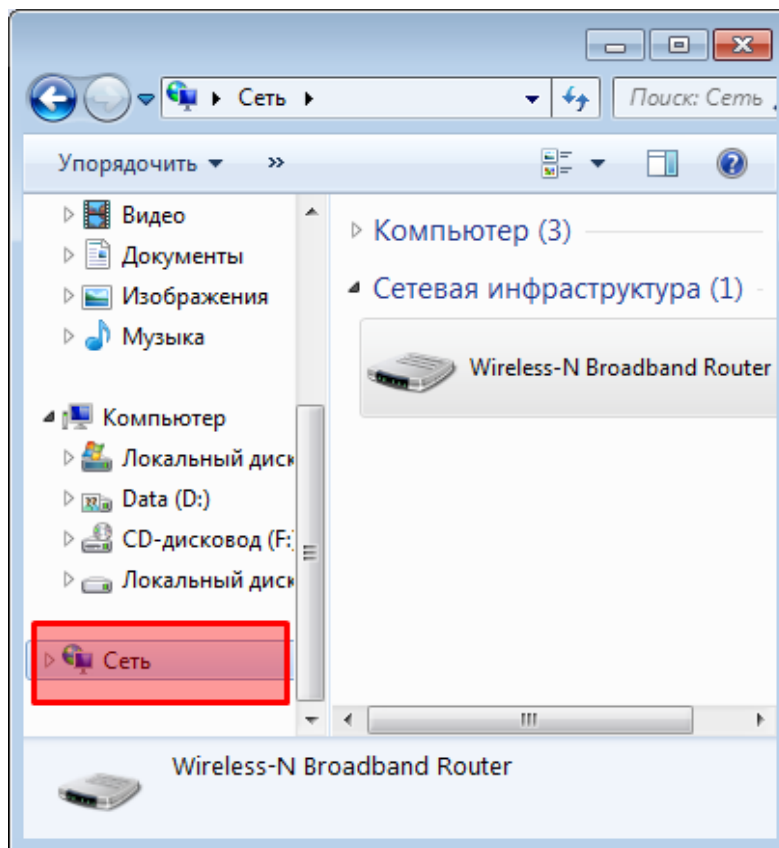


Рис.1

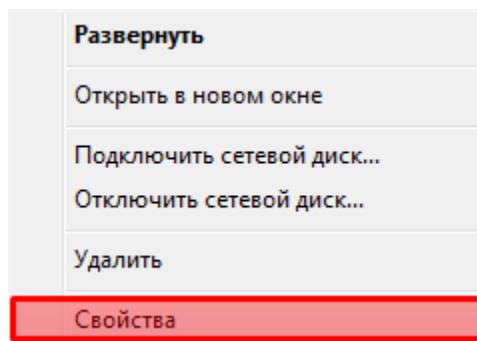


Рис.2

2. Правой кнопкой вызовите контекстное меню и выберите **Свойства**.
Отобразится рис.3

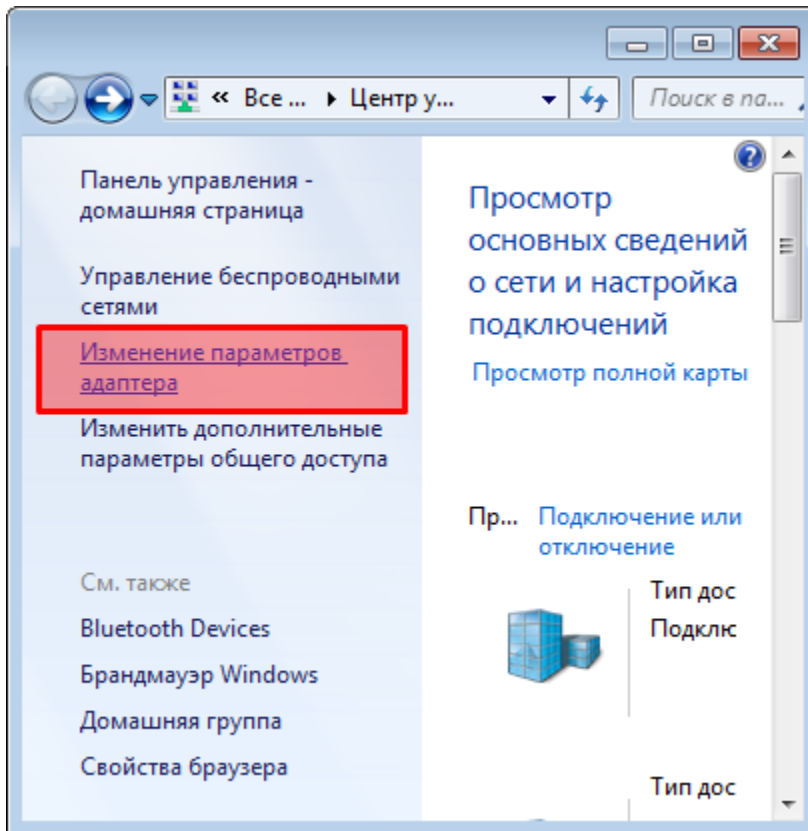


Рис.3

В левой части окна нажимаем меню **Изменение параметров адаптера**, отобразится рис.4.

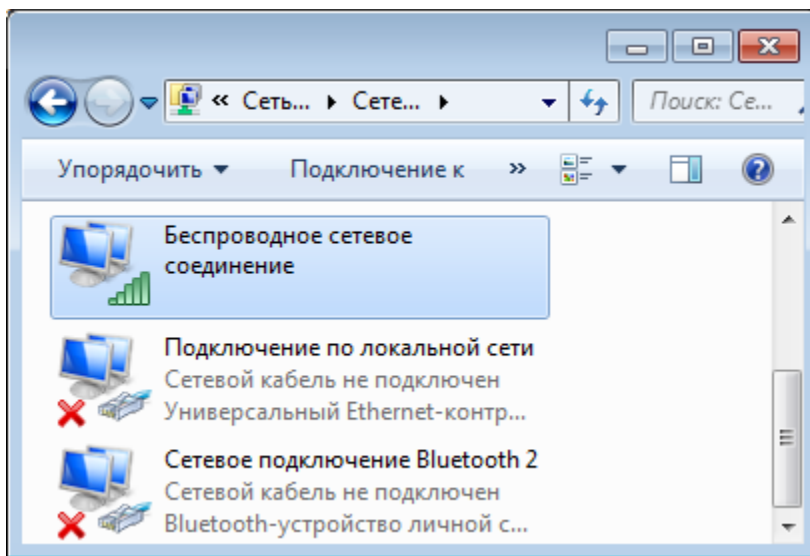


Рис.4

Находим WiFi адаптер, на рис.4 он активен, но можем быть и отключен. Вызываем контекстное меню правой кнопкой мыши и в нем выбираем **Свойства**.

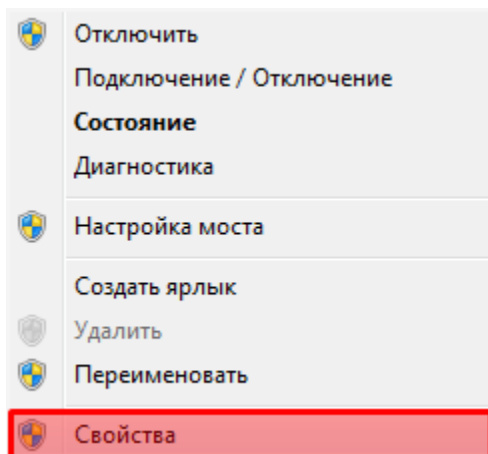


Рис.5

Появится окно рис.6, в котором нас интересует только настройка TCP протокола версии 4.

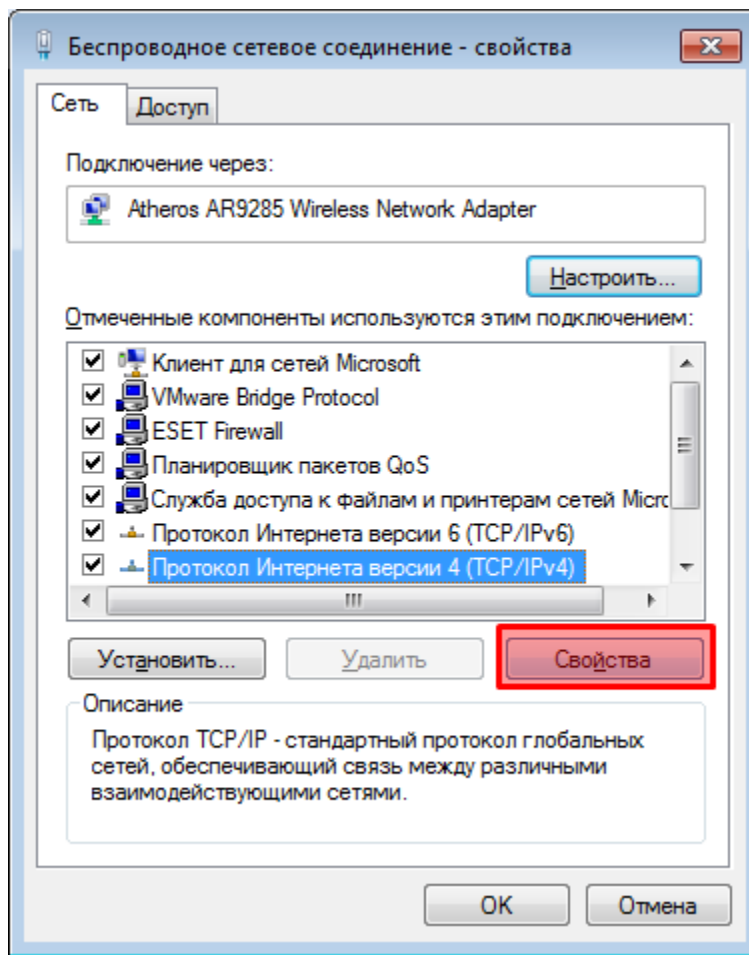


Рис.6

Устанавливаем курсор на **Протокол Интернета версии 4(TCP/IPv4)** и нажимаем кнопку **Свойства**.

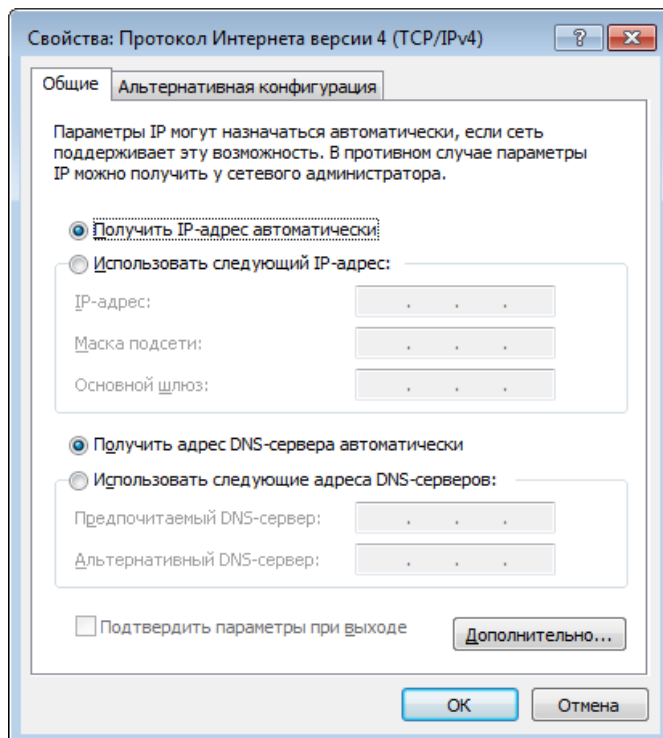


Рис.7

Убедимся, что переключатели находятся в режиме автоматического назначения адресов IP, DNS

Если это так, то настройки сетевого адаптера выполнена корректно и можно приступить к подключению сети беспроводного адаптера.

2. Подключение к сети беспроводного адаптера MMC-Wireless

Подключите адаптер к диагностическому разъему OBDII автомобиля, включите зажигание.

В компьютере/ноутбуке/нетбуке/планшете откройте меню просмотра доступных беспроводных сетей.

Находим сеть с названием **MReader-VCI-X**, где:

X - версия адаптера 1,2,3,4

Выполняем подключение, пароль не требуется.

3. Настройка сканера ELM-Reader SE free

Запускаем ELM-Reader SE free, адаптер будет найден автоматически.

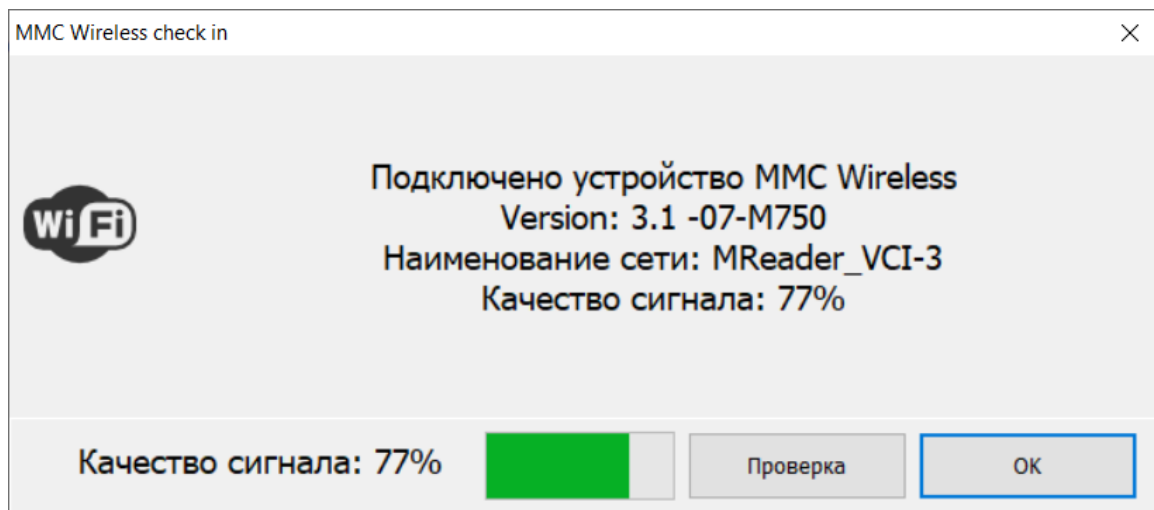


Рис.8

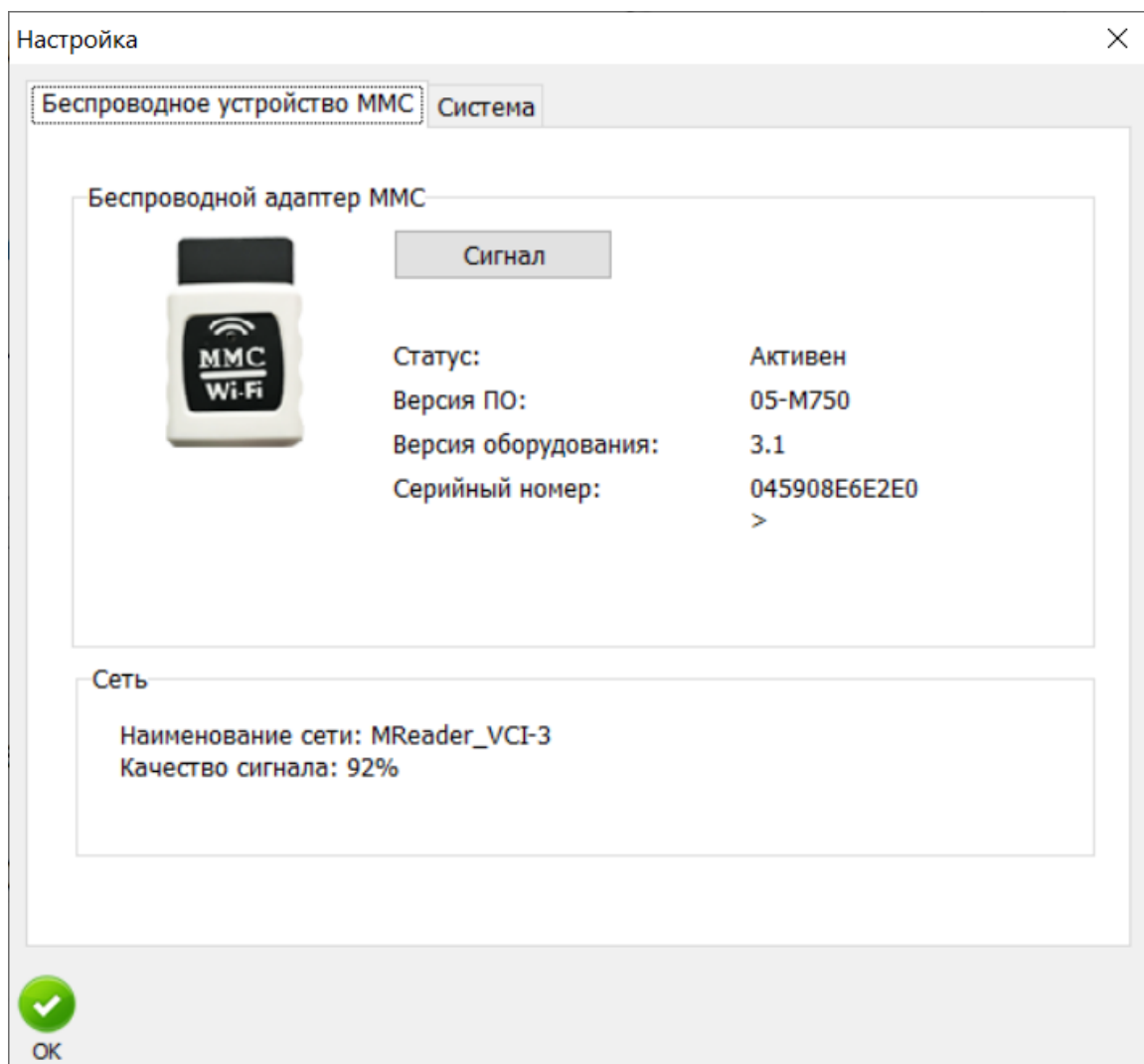


Рис.9 В настройках программы можно увидеть детальную информацию по адаптеру MMC-Wireless
Настройка завершена.